

經食道心臟超音波護理指導

一、目的：

經食道心臟超音波(Transesophageal Echocardiogram, TEE)可以比傳統胸前心臟超音波得到更清晰的心臟血管影像，利用超音波探頭連接於食道鏡，經由食道壁獲得心臟各角度的影像，以判定心臟結構和功能。因此，當經胸前心臟超音波無法確定診斷、欲評估診斷心內膜炎、心包膜疾病、主動脈疾病、評估心臟瓣膜的結構與功能等，醫師可能會協助安排此項檢查。

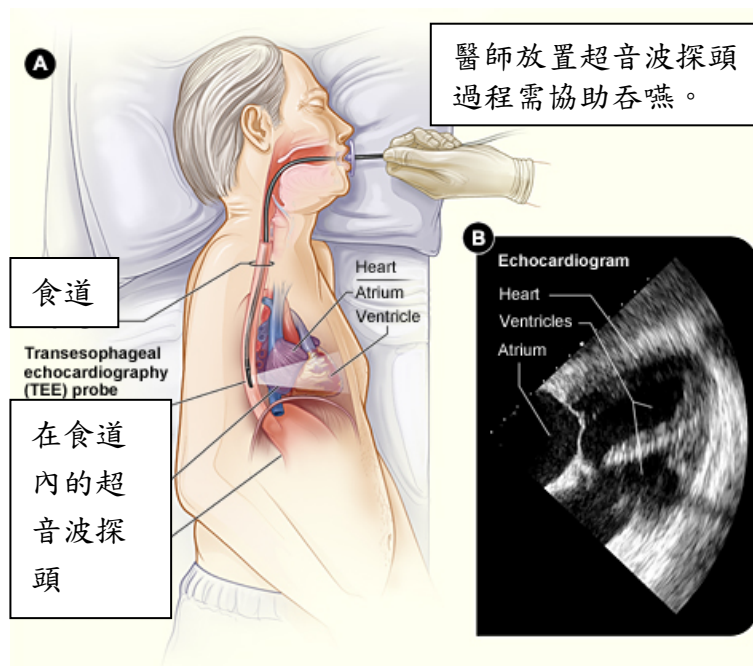
二、可能併發症：

1. 肺部的併發症：支氣管痙攣、血氧降低。
2. 心臟之併發症：心室頻脈、陣發性心房顫動、房室傳導阻滯、心絞痛。
3. 出血：咽喉部出血、嚴重吐血及死亡。
4. 其他：嘔吐或食道破裂。

三、檢查注意事項及檢查過程：

1. 檢查前請您務必至少禁食六~八小時(包括開水和藥物皆需禁食)。若裝有活動式假牙，請於檢查日取下活動式假牙。
2. 檢查前十分鐘，會在您咽喉內噴局部麻醉劑2-3次。
3. 開始檢查前會讓病人側躺，面向施行檢查的醫師，嘴裡含著咬合器。
4. 經食道心臟超音波的探頭會由咬合器的洞進入口腔，之後會請您吞嚥，配合著吞嚥動作，醫師會將食道心臟超音波探頭送到定位，這個步驟是您最不舒服的時候，可能會有想吐的感覺，但只要配合醫師的指示，讓探頭迅速到位，不舒服就會減輕和縮短(見圖一)。
5. 探頭到位後，超音波檢查會很迅速的在幾分鐘內完成，檢查過程中您若有唾液，請讓唾液自然流出，不要吞下，以免影響檢查。
6. 檢查過程中會持續監測血壓及心電圖。

7. 檢查完後，請您在1~2小時內不要吃東西以避免噎咳，待麻醉消退後先試喝水後，若無噎咳情形再進食。
8. 檢查後可能會有喉嚨疼痛之感覺；這是正常的，不必擔心；若症狀加劇，請立即告知醫師或來醫院急診。
9. 可能會有少量出血，可先觀察出血狀況，若出血量增加，需立即告知醫師或來醫院急診。



圖一、經食道超音波檢查示意圖

圖片來源:<https://cordoc.com/tee/>